

TEATRO PIME

ELENCO MATERIALI TEATRO

AUDIO (Comprensivo di quello installato)

- N° 1 Impianto audio passivo JBL CBT (4 teste frontali più linea di ritardo, amplificazione Crown Xli 3500 e 2500, amplificatore di riserva Phonic Mar2, processore DBX DriveRack260)
- N° 1 Impianto audio attivo Yamaha (2 teste frontali più 2 subwoofer)
- N°3 Monitor attivo DB technologies
- N° 1 Mixer audio digitale Behringer X32
- N° 1 Stage Box digitale Midas DL32
- N°1 Mixer analogico Soundcraft EPM8
- N° 1 Mixer analogico Allen Heat ZED 22FX
- Stage box analogica 24/8
- N°2 Microfono palmare Shure Beta 58
- N°1 Microfono palmare AKG D5
- N°2 Radiomicrofono palmare MiPro Act 32H
- N°2 Radiomicrofono ad archetto Sennheiser EW100 G3
- N°4 Radiomicrofono ad archetto Sennheiser
- N°2 Microfono Shure SM57
- N°1 set microfoni batteria AKG Groove Pack PERCEPTION live
- N°3 Microfono a zona di pressione Crown Pcc 160
- N°4 Microfono a condensatore Oktava MK-012 black con capsula cardioide
- N°1 Microfono a condensatore Oktava MK-012 black con capsule intercambiabili (omnidirezionale, ipercardiode e cardiode)
- N°3 Di Box Behringer Di100 Ultra-di Pro
- Vario equipaggiamento di cavi (microfonici con connettori xlr, cavi a y minijack-jack, alimentazione IEC C13, adattatori Cee-civile, prolunge Cee, multiprese Cee, multiprese civili, prolunghie civili, dmx), aste microfoniche di varia misura e leggii.

LUCI (Comprensivo di quello installato)

- N° 20 PC 1kw
- N° 2 Fresnell 2kw
- N° 4 Sagomatori 1kw

- N° 17 Par 64 long nose 1kw - lampade varie CP60, CP61, CP 62
- N°2 Floodlight 1kw
- N° 11 Teclumen fusion color 36w
- N°1 Console luci ETC Smartfade ML
- N°1 Console luci 12/24

VARIE (Comprensivo di quello installato)

- N° 1 proiettore Hltachi con possibilità di ricevere segnale(HDMI) sia dalla regia che dal palco e di inviare la componente audio direttamente al mixer.
- tavolo per conferenze
- schermo di proiezione avvolgibile all'altezza del sipario (possibilità di proiettare anche sul fondale del teatro, trattandosi di muro bianco mascherato dal fondale nero)
- N°4quinte nere
- N°2 cieli neri
- N°1 fondale nero
- N°2 quinte armate nere
- sipario elettrificato
- N°1 pipe appendimento fari (fissa) in sala
- n°3 truss sollevate da paranchi a catena manuali con ritorni cee (carico max 40kg/MI, carico max 360 kg)
- n° 6 stangoni in alluminio con mantegni in ballatoio
- roccettiera fissa, graticcia non praticabile
- scala sfilabile per puntamenti fari

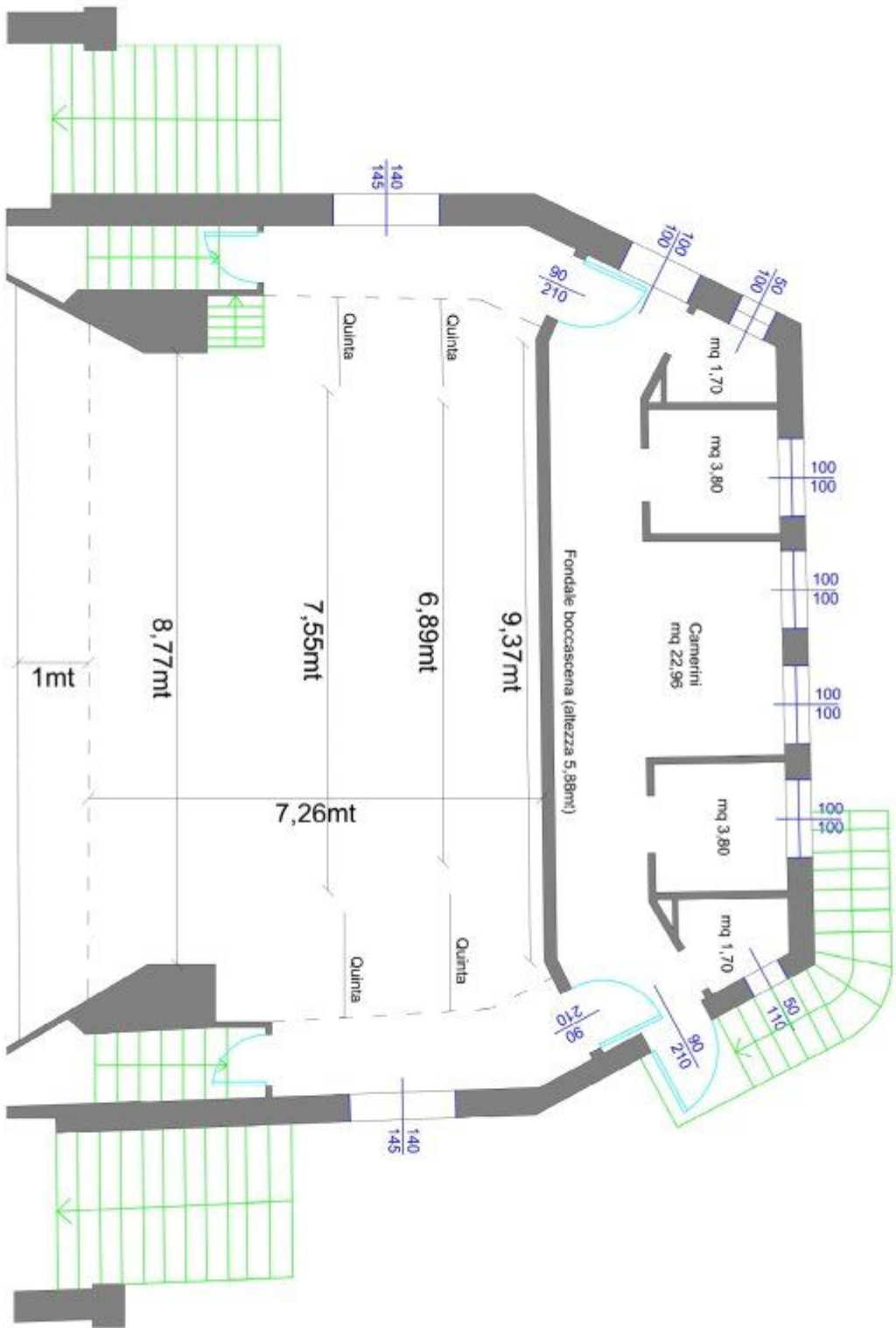
LISTA CANALI DMX

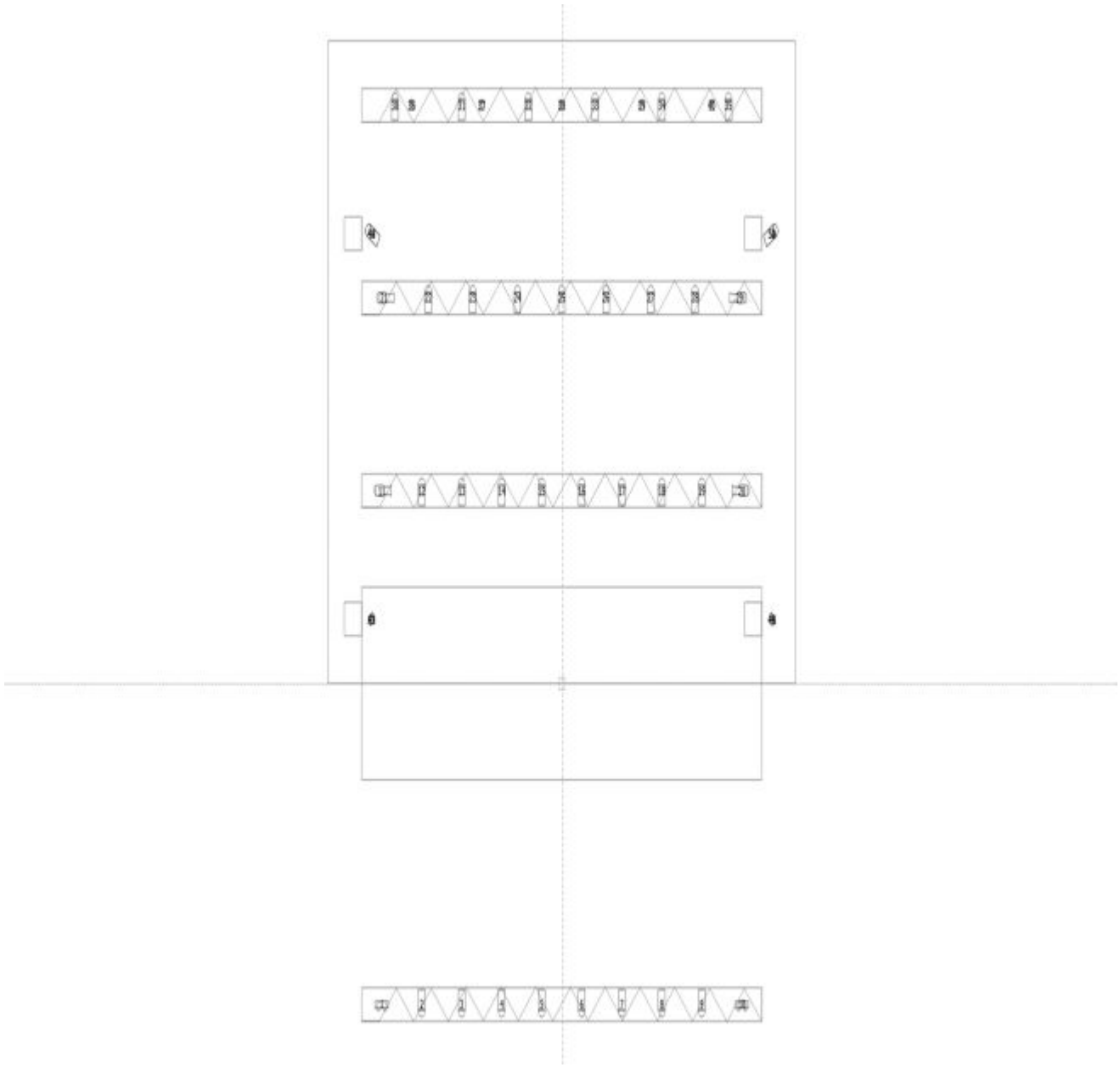
1. Fresnell 2kw – no gel. - americana sala
2. PC 1kw – gel. 201 - americana sala
3. PC 1kw – no gel. - americana sala
4. PC 1kw – gel. 201 -americana sala
5. PC 1kw – no gel. - americana sala
6. PC 1kw – gel. 201 - americana sala

7. Fresnell 2kw – no gel. – americana sala
8. 2x Sagomatore 1kw – no gel. - americana 1
9. PC 1kw – gel. 201 - americana 1
10. 2x PC 1kw – no gel. - americana 1
11. 2x PC 1kw – no gel. - americana 1
12. 2x PC 1kw – gel. 201 - americana 1
13. PC 1kw – gel. 201 - americana 1
14. Sagomatore 1kw – no gel. - americana 2
15. PC 1kw – gel. 201 – americana 2
16. 2x PC 1kw – no gel. – americana 2
17. 2x PC 1kw – no gel. – americana 2
18. PAR 64 long nose – CP 61 – gel. 201 – americana 2
19. PC 1kw – gel. 201 – americana 2
20. 2x PAR 64 long nose – CP 62 – no gel. – americana fondale
21. 2x PAR 64 long nose – CP 62 – no gel. – americana fondale
22. 2x PAR 64 long nose – CP 62 – no gel. – americana fondale
- 23.
24. 2x Floodlight 1kw – no gel. – americana sala
25. 2x PAR 64 long nose – CP 61 – no gel. – torre 2 sx
26. 2x PAR 64 long nose – CP 61 – no gel. – torre 2 dx
27. PAR 64 long nose – CP 61 – gel. 201 – torre 2 sx
28. PAR 64 long nose – CP 61 – gel. 201 – torre 2 dx
- 29.
- 30.
- 31.
- 32.
- 33.
- 34.
- 35.
- 36.
- 37.
- 38.
- 39.
- 40.
- 41.
- 42.
- 43.
44. Teclumen fusion color 36w – ROSSO

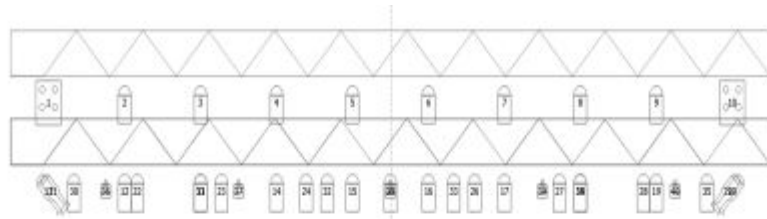
45. Teclumen fusion color 36w – VERDE
46. Teclumen fusion color 36w – BLU
47. Teclumen fusion color 36w – STROBO
48. Teclumen fusion color 36w – RUOTA COLORI

STAGE PLAN

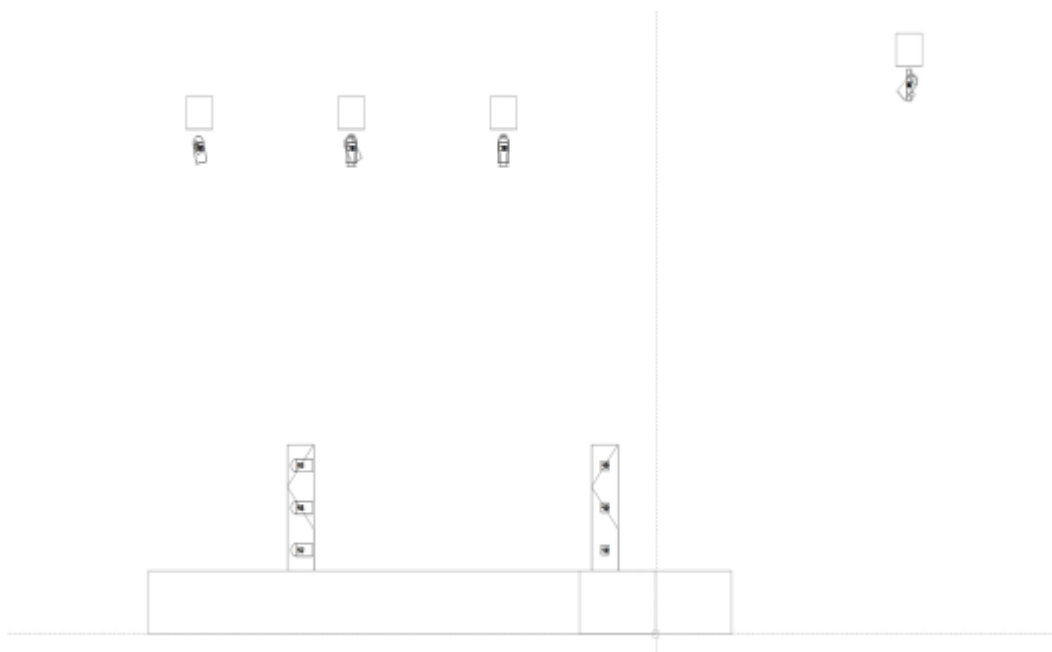




Visione dall'alto



Visione frontale

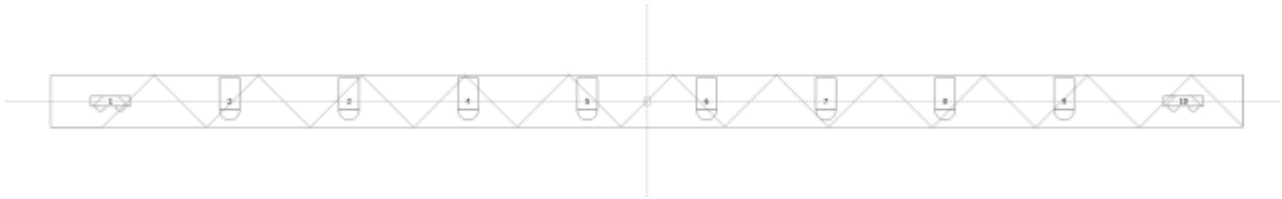


Visione laterale

Americana sala

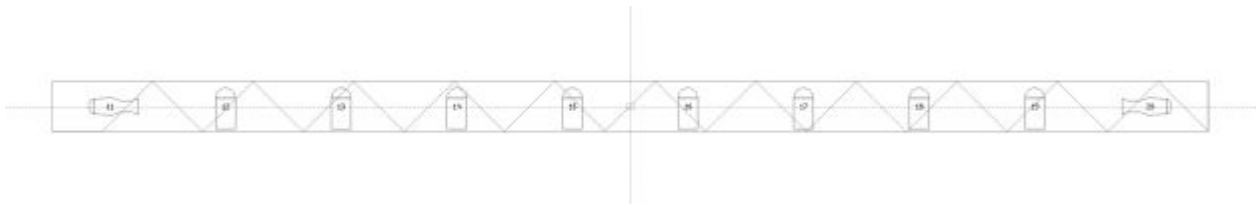
- Floodlight 1kw - no gel. (dmx ch. 24)
- Fresnell 2kw - no gel. (dmx ch. 1)

- PC 1kw – gel. 201 (dmx ch. 2)
- PC 1kw – no gel. (dmx ch. 3)
- PC 1kw – gel. 201 (dmx ch. 4)
- PC 1kw – gel. 201 (dmx ch. 4)
- PC 1kw – no gel. (dmx ch. 5)
- PC 1kw – gel. 201 (dmx ch. 6)
- Fresnell 2kw – no gel. (dmx ch 7)
- Floodlight 1kw – no gel. (dmx ch. 24)



Americana 1

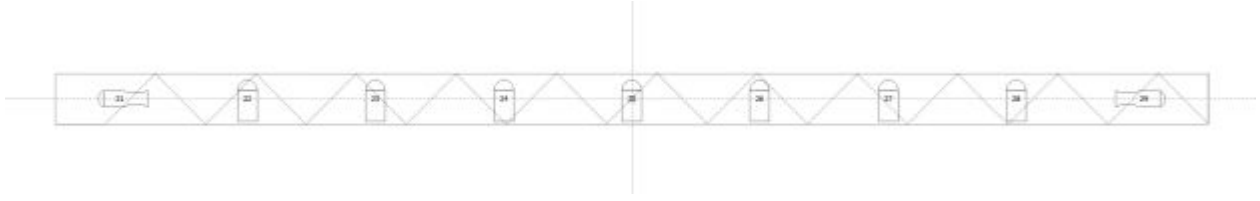
- Sagomatore 1kw – no gel. (dmx ch. 8)
- PC 1kw – gel. 201 (dmx ch. 9)
- PC 1kw – no gel. (dmx ch. 10)003
-
- PC 1kw – no gel. (dmx ch. 11)
- PC 1kw – gel. 201 (dmx ch. 12)
- PC 1kw – gel. 201 (dmx ch. 12)
- PC 1kw – no gel. (dmx ch. 11)
- PC 1kw – no gel. (dmx ch. 10)
- PC 1kw – gel.201 (dmx ch. 13)
- Sagomatore 1kw – no gel. (dmx ch. 8)



Americana 2

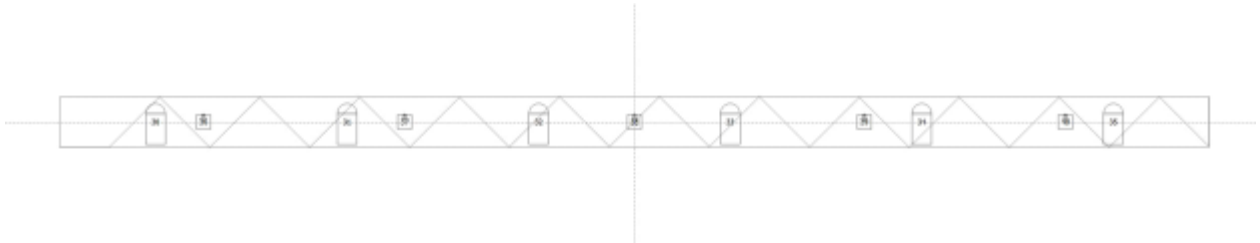
- Sagomatore 1 kw – no gel. (dmx ch. 14)
- PC 1kw – gel. 201 (dmx ch. 15)
- PC 1kw – no gel. (dmx ch. 16)
- PC 1kw – no gel. (dmx ch. 17)
- PAR 64 long nose – CP 61 – gel. 201 (dmx ch.18)

- PC 1kw – no gel. (dmx ch.17)
- PC 1kw – no gel. (dmx ch. 16)
- PC 1kw – gel. 201 (dmx ch.19)
- Sagomatore 1 kw – no gel. (dmx ch. 14)



Americana fondale

- PAR 64 long nose – CP 62 – no gel. (dmx ch. 20)
- PAR 64 long nose – CP 62 - no gel. (dmx ch. 20)
- PAR 64 long nose – CP 62 - no gel. (dmx ch. 21)
- PAR 64 long nose – CP 62 - no gel. (dmx ch. 21)
- PAR 64 long nose – CP 62 - no gel. (dmx ch. 22)
- PAR 64 long nose – CP 62 – no gel. (dmx ch. 22)
- Teclumen fusion color 36w (dmx ch. 44)
- Teclumen fusion color 36w (dmx ch. 44)
- Teclumen fusion color 36w (dmx ch. 44)
- Teclumen fusion color 36w (dmx ch. 44)
- Teclumen fusion color 36w (dmx ch. 44)



Torre 1 sx

- Teclumen fusion color 36w (dmx ch. 44)
- Teclumen fusion color 36w (dmx ch. 44)
- Teclumen fusion color 36w (dmx ch. 44)

Torre 1 dx

- Teclumen fusion color 36w (dmx ch. 44)
- Teclumen fusion color 36w (dmx ch. 44)
- Teclumen fusion color 36w (dmx ch. 44)

Torre 2 sx

- PAR 64 long nose – CP 61 – no gel (dmx ch. 25)
- PAR 64 long nose – CP 61 – gel. 201 (dmx ch. 27)
- PAR 64 long nose – CP 61 – no gel (dmx ch. 25)

Torre 2 dx

- PAR 64 long nose – CP 61 – no gel (dmx ch. 26)
- PAR 64 long nose – CP 61 – gel. 201 (dmx ch. 27)
- PAR 64 long nose – CP 61 – no gel (dmx ch. 26)

